



# CATALOGO VANGHETTI

*I vanghetti di Mondo Tartufo, completamente artigianali, sono composti da una punta in acciaio e da un manico in legno.*

*La **parte in acciaio** è costruita in acciaio dolce. La lancia viene tagliata al laser, mentre la parte conica è tornita a macchina da artigiani specializzati. Il resto dell'assemblaggio dei singoli pezzi (saldature, levigature e affilature dei tagli) viene eseguito manualmente. La tempratura manuale dell'acciaio viene eseguita solo su richiesta.*

*I **manici** sono invece realizzati in legno Ramin (essenza indonesiana paragonabile al faggio nostrano). Essi sono torniti, levigati, imbruniti a fuoco ed infine trattati con impregnanti e vernici per la finitura finale.*



Manico medio



Manico lungo



Manico corto

### Cod. 01 - Modello "Mondo Tartufo"

MANICO CORTO (11 cm): € 100,00

MANICO MEDIO (31 cm): € 110,00

MANICO LUNGO (51 cm): € 120,00



Particolare della punta



Manico lungo



Particolare della punta

### Cod. 02 - Modello "Acqualagna"

MANICO MEDIO (31 cm): € 110,00

MANICO LUNGO (51 cm): € 120,00



Punta richiudibile: particolare

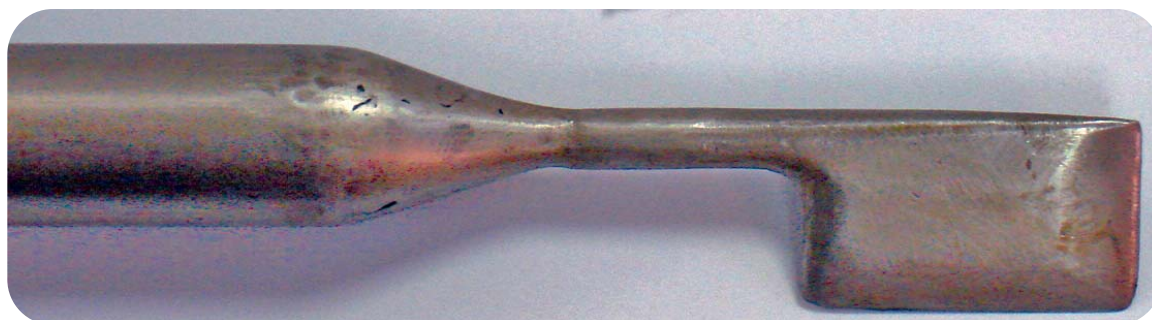
### Cod. 03 - Modello "A Paletta"

MANICO CORTO (11 cm) CON PUNTA RICHIUDIBILE: € 100,00

MANICO MEDIO (31 cm) CON PUNTA RICHIUDIBILE: € 110,00

MANICO MEDIO (31 cm): € 110,00

MANICO LUNGO (51 cm): € 120,00



Particolare della punta

### Cod. 04 - Modello "A Bandiera"

MANICO LUNGO (51 cm): € 120,00



Particolare della punta

### Cod. 05 - Modello "A Vanghetto"

MANICO MEDIO (31 cm): € 100,00

MANICO MEDIO (31 cm) CON PUNTA RICHIUDIBILE : € 110,00

MANICO LUNGO (51 cm): € 120,00



Cod. 06 - Modello "A Zappetta"

MANICO CORTO (11 cm) CON PUNTA RICHIUDIBILE: € 100,00